



PROTEA

Progettazione per
l'Ecologia Inversa



COMPANY PROFILE
TRACK RECORD RIFIUTI
2023



COMPANY PROFILE

CONTENUTI COMPANY PROFILE

■ LA NOSTRA MISSION

■ VALORE GIS APPLICATO

■ LA NOSTRA VISION

■ L'ESPERIENZA

■ PERCHÉ PROTEA

■ PROGETTI PRINCIPALI SUL TERRITORIO NAZIONALE

■ LE AZIENDE

■ IL NOSTRO CORE BUSINESS: LE FASI PROGETTUALI

■ LA PIATTAFORMA CANTIERI DIGITALI®

■ IL FACILITY MANAGEMENT

■ I SERVIZI OFFERTI

■ IL TEAM

■ GLI STRUMENTI

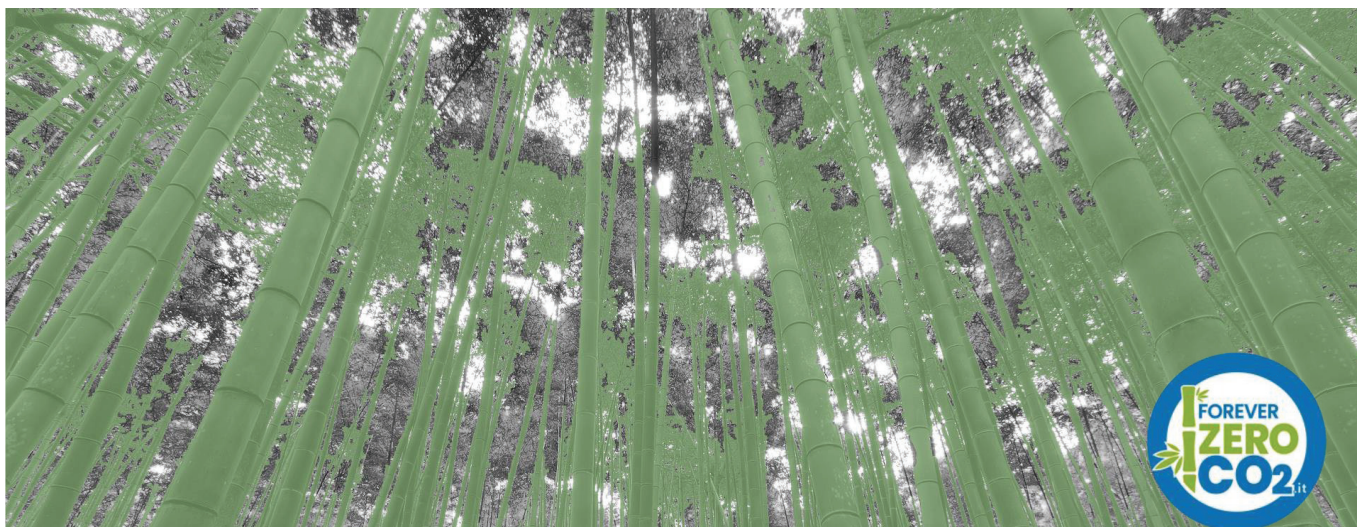
■ LE CERTIFICAZIONI

LA NOSTRA MISSION



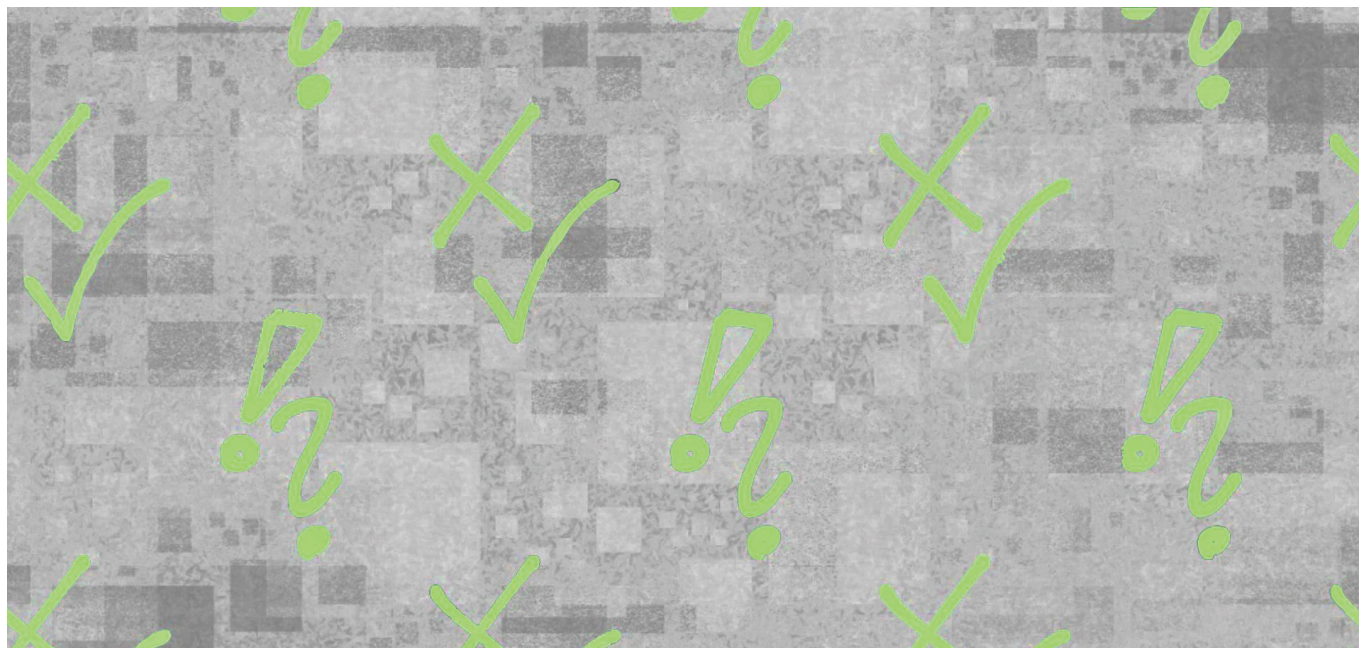
- **Protea Srl** è una società di consulenza aziendale composta da un team di **esperti professionisti**, che coniuga un'elevata competenza specialistica con una forte multidisciplinarietà, in grado di sviluppare una **progettazione esecutiva** ed il **dimensionamento tecnico ed economico** di tutti i sistemi integrati di raccolta rifiuti ed igiene urbana.
- La **NOSTRA MISSION** è assicurare l'attuazione di **standard di gestione ambientale ecosostenibili** in un'ottica che si muove interamente verso l'ecologia del domani. Ciò che ci guida nel nostro operato è la ricerca del **dialogo costruttivo** con tutti i protagonisti attivi del nostro settore, finalizzato al raggiungimento di un equilibrio stabile in grado di garantire la massima qualità del servizio al minor costo possibile per la collettività.

LA NOSTRA VISION



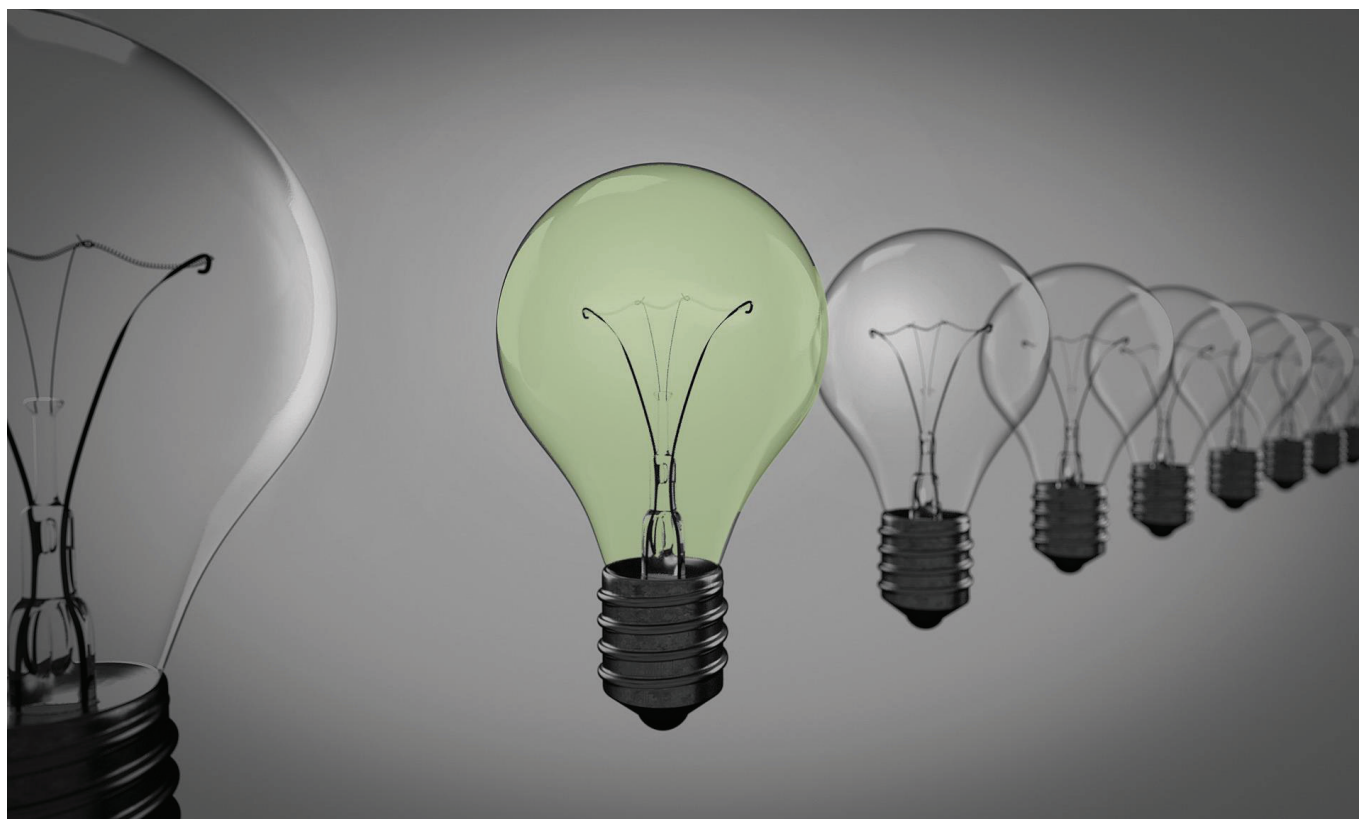
- Un modo di vivere il nostro ambiente con **minor impatto ambientale**, pulito e curato, in cui i servizi di raccolta rifiuti e igiene urbana sono altamente **tecnologizzati**, **efficienti** e **sostenibili**. Un mondo in cui le comunità sono profondamente coinvolte e integrate nella gestione dei rifiuti.
- I presupposti per realizzare la nostra vision sono l'**ottimizzazione** costante dei servizi, l'**innovazione** continua ed il **confronto** tra tutti i partner della filiera.
- Protea ha stipulato una convenzione dal 2023 al 2025 con il progetto **FOREVER ZERO CO2** di **FOREVER BAMBÙ**, azienda italiana che dal 2014 ha avviato la piantumazione di foreste di Bambù Gigante in Italia, che assorbono 36 volte la quantità di CO2 di un bosco misto, a parità di superficie e condizioni climatiche.
- Protea compensa la CO2 utilizzando l'eccezionale attività di «**carbon sink**» delle foreste di Bambù Gigante (assorbimento annuo: 31,2 Ton/CO2, assorbimento totale: 93,6 Ton/CO2), diventando così un'azienda **CARBON NEUTRAL** (<https://foreverzeroco2.it/ambassadors/protea-srl/>).

PERCHÉ PROTEA?



- **Elevata conoscenza pregressa del settore rifiuti** e delle sue reali dinamiche operative.
- **Approccio professionale strutturato**, esecuzione delle attività da parte di un team composto da profili senior altamente specializzati, supporto e integrazione rispetto alla struttura interna del committente.
- **Flessibilità e rispetto delle tempistiche**, senza pregiudicare la qualità del lavoro prestato.
- **Elevata rigosità metodologica e ricerca analitica, processi standardizzati e certificati ISO 9001** che non compromettono le tempistiche concordate e la qualità del lavoro.
- **Rilevante capacità di interazione** rispetto ai soggetti coinvolti (Clienti, Stazioni Appaltanti, Comuni, ecc.)

LE AZIENDE



- **Protea Srl** detiene il 75% della società **Proedis Srl**, specializzata in attività di sviluppo software informatico ed attività digitali rivolte al settore dell'ecologia, con particolare riguardo alla piattaforma **Cantieri Digitali®**.



- **Cantieri Digitali®**, sviluppata completamente da **Proedis Srl** e in continuo aggiornamento, garantisce funzionalità all'avanguardia nella gestione dei servizi per l'ambiente.

LA PIATTAFORMA CANTIERI DIGITALI®



Gesto

modulo per la gestione dell'attività di consegna e manutenzione delle attrezzature.



Snap

modulo per la gestione dei censimenti georeferenziati e rilievi territoriali.



Progettazione

modulo per la progettazione dei servizi da erogare.



Pianificazione

modulo per la programmazione dei servizi e gestione delle risorse.



Reportistica

modulo per la visualizzazione e l'estrazione della reportistica personalizzata.



Economy

modulo per la gestione economica delle commesse.



Ecocentri

modulo per la registrazione accessi utenti e gestione dei conferimenti.



Numero Verde

modulo per la gestione delle richieste e delle segnalazioni degli utenti.



Certifier

modulo per la consuntivazione e certificazione dei servizi.



Follow

modulo per il monitoraggio *real time* della flotta veicoli e dei contenitori svuotati.



Fix

modulo per la manutenzione dei veicoli.



Quality

modulo per la gestione degli indicatori di qualità, con riferimento agli schemi regolatori.

I SERVIZI OFFERTI



- La nostra offerta abbraccia ogni **fase operativa**, comprendendo indagini territoriali, progettazione tecnica, consulenza tecnico-economica specifica, controllo di gestione delle commesse, efficientamento dei servizi, assistenza nello sviluppo di campagne di comunicazione e sensibilizzazione, supporto in fase di start-up di cantiere e monitoraggio post avviamento, fornitura di strumenti informatici customizzati per apposite esigenze.
- Inoltre **sviluppiamo costantemente nuove soluzioni** per rendere più efficiente, economico, sostenibile e rapido il processo dei servizi offerti, in un'ottica di innovazione continua, puntando sulla forza delle nuove tecnologie e sulla nostra competenza nell'analisi dei dati.

I SERVIZI OFFERTI



Diagnosi cantieristica - Ottimizzazioni

Analisi dettagliata della logistica dei cantieri e ottimizzazione dei servizi mediante continuo e costante monitoraggio di quanto svolto.



Progettazione Tecnico-Economica

Analisi servizi attuali ed individuazione delle criticità per modellare la soluzione migliore.



Indagini territoriali – Verifiche logistiche ed organizzative

Piani di censimento, analisi dettagliata del territorio, monitoraggio costante, realizzazione ed elaborazione di banche dati.



Start-up servizio e avvio cantiere

Consulenza monitoraggio e controllo in fase di avvio del servizio inerenti a quantificazione e rendicontazione delle risorse, gestione e coordinamento distribuzione.



Suite informatica Cantieri Digitali®

La piattaforma informatica garantisce funzionalità all'avanguardia nella gestione dei servizi per l'ambiente.



Progettazione multisetoriale

Servizio di consulenza e controllo sia in fase di progettazione che in fase di pianificazione e avvio dei servizi nei cantieri operativi.



Innovazione, sviluppo e ricerca

Assistenza completa mediante un monitoraggio continuo della situazione economica, degli aspetti tecnici e della fattibilità delle soluzioni progettate.



Controllo di gestione, budgeting ed ottimizzazioni

Monitoraggio e valutazione dell'andamento economico delle commesse attraverso l'analisi dei costi e dei ricavi.

GLI STRUMENTI



- I nostri strumenti chiave sono la **ricerca e lo sviluppo dei migliori metodi di gestione dei rifiuti**, attraverso una progettazione versatile e poliedrica, capace di adattarsi alle esigenze del territorio su cui operiamo. L'utilizzo di *software* ed *hardware* di ultima generazione nella gestione delle commesse garantiscono risultati di efficienza.
- Il nostro metodo di progettazione tecnica ed economica prevede **l'analisi dettagliata della situazione reale dei servizi, dei capitolati di gara e delle richieste del cliente** per individuarne le criticità e modellare la soluzione migliore.
- Elaboriamo **piani di censimento** mediante analisi dettagliata del territorio/strutture e degli elementi di interesse. Operiamo un monitoraggio completo e costante, assicurando l'elaborazione di banche dati continuamente aggiornate.
- **Il territorio è il nostro punto di riferimento, i Gestori dei servizi i nostri interlocutori privilegiati e le comunità il primo feedback del nostro lavoro.**

VALORE GIS APPLICATO



- Il **GIS** (*Geographic Information System* ovvero Sistema Informativo Territoriale) è il sistema informativo digitale utilizzato per **l'acquisizione, il trattamento e la restituzione delle informazioni derivanti dalle analisi territoriali** relative ai servizi di igiene urbana svolti sul territorio, per la progettazione di nuovi servizi.
- Le attività di raccolta delle informazioni territoriali rendono disponibile un **catalogo di metadati completo delle informazioni geografiche raccolte** e sistematizzate nel corso delle varie fasi di analisi e progettazione, offrendo la possibilità di consultarli ed utilizzarli in diversi momenti, contesti e situazioni future.
- Il *software* è in grado di gestire **informazioni georeferenziate** e permette di rappresentare i dati raccolti attraverso **cartogrammi** o **tabelle** relativi ad aree più o meno estese.

L'ESPERIENZA



- I servizi che offriamo si rivolgono a tutti i protagonisti del settore: Gestori pubblici e privati, Aziende private, progettisti, operatori del settore a vario titolo.
- Vantiamo **oltre 20 anni di esperienza**, una copertura nazionale e una capillare rete di contatti con le aziende più attive sul territorio.
- Queste sono le nostre garanzie di **affidabilità, professionalità e competenza**.

 + **12.000.000**

abitanti coinvolti da azioni Protea

 + **500.000**

civici geolocalizzati e utenze censite

 + **970**

comuni coinvolti

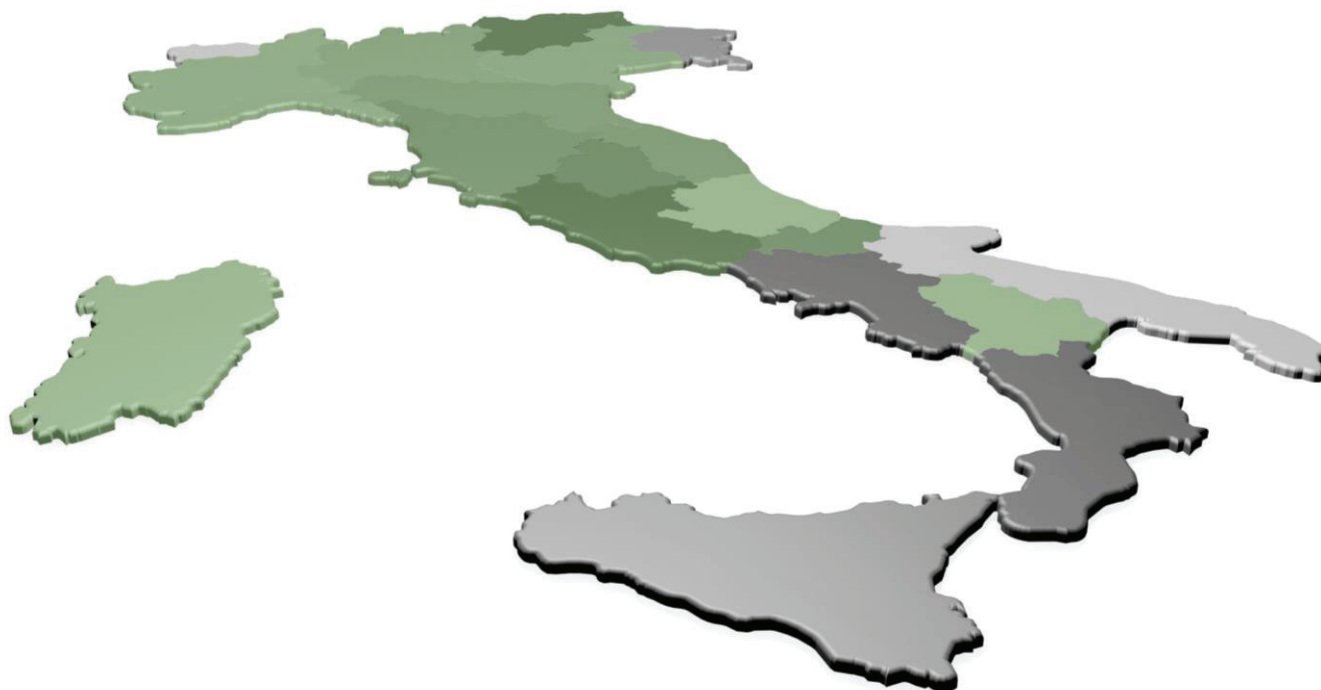
 + **30**

province coinvolte

 **6**

clienti tra i primi dieci player Nazionali

PROGETTI PRINCIPALI SUL TERRITORIO NAZIONALE



REGIONE	COMMESSE PROTEA		
	Province	Comuni	Abitanti
Abruzzo	3	6	116.043
Basilicata	1	2	6.802
Calabria	1	1	8.888
Emilia Romagna	2	93	794.493
Lazio	3	37	1.586.227
Liguria	4	80	447.952
Lombardia	4	37	1.567.044
Marche	2	57	509.818
Molise	1	1	21.805
Piemonte	4	369	1.123.215
Sardegna	5	56	832.687
Toscana	4	173	4.240.332
Trentino Alto Adige	1	7	10.264
Umbria	1	57	657.346
Veneto	1	1	206.538

PROGETTI PRINCIPALI SUL TERRITORIO NAZIONALE

2009

Commesse:

Comune di Rocca di Papa (RM), Comune di Vercelli (VC)

2010

Commesse:

Comune di Recco (GE), Comune di Giussano (MB), C.I.S.A. Consorzio Intercomunale (VS), Comune di Fiano Romano (RM), Comune di Villacidro (VS), Comune di Lariano (RM), Comune di Spoltore (PE), Comunità di Trinità d'Agultu e Vignola (OT)

2011

Commesse:

C.I.S.A. Consorzio Intercomunale (VS), Comune di Montesilvano (PE), Comune di Viterbo (VT), Comune di Sassari (SS)

2012

Commesse:

Comune di Iglesias (CI), Comune di Uta (CA), Comune di Montefiascone (VB), Co.A.B.Se.R. Consorzio Albese Braidese (CN), Unione dei Comuni della Planargia e del Montiferru Occidentale (OR)

2013

Commesse:

Comunità montana Alta Tuscia Laziale (VB), Co.S.R.A.B. Consorzio Smaltimento (BI), Comune di Rocca Priora (RM), Comune di Pescasseroli (AQ), Comune di Roseto degli Abruzzi (TE), ATI 4 Umbria (TR), Comune di Tortolì (OG), A.AM.P.S. Livorno, CIS (PT), Comune di Cittaducale (RI), ACEGASAPS (PD), Comune di Silvi (TE)

2014

Commesse:

Comune di Orosei (NU), Comune di Sant'Oreste (RM), Comune di Cagliari (CA), ACEM (CN), Amiat Mercati Torino (TO), Comune di Guidonia (RM), Comune di Collecervino (PE), Comune di Faenza (RA), Comune di Pomezia (RM), Comune di Cerveteri (RM), Unione dei Comuni Nora e Bithia (CA), Comune di Elmas (CA), V.U.S. Valle Umbra Servizi (PG), Comune di Pomezia (RM), ATA Ancona (AN), AMS Prato (PO), ATO Toscana Centro (FI, PT, PO), Comune di Alghero (SS), Comune di Livorno (LI)

PROGETTI PRINCIPALI SUL TERRITORIO NAZIONALE

2015

Commesse:

Comune di Fonte Nuova (RM), Comune di Alba (CN), Comune di Frosinone, Comune di Nuoro (NU), Comune di Assemini (CA), Comune di Novate Milanese (MI), Comune di Rovigo (RO), Comune di Cappelle sul Tavo (PE), Comune di Lucca (LU), Comune di Manoppello (PE), Comune di Bareggio (MI), Comune di Bosa (OR), Progetto Viggiù (VA), Comune di Ciampino (RM), Comune di Mentana (RM), Comune di Fiano Romano (RM), Comune di Bordighera (IM), S.T.R. Trasporti (CN), Comune di Abano Terme (PD), Comune di Cerro Maggiore (MI), Unione dei Comuni Parte Montis (OR), Comune di Maracalagonis (CA), Comune di Cesano Boscone (MI), Comune di Oriolo Romano (VT), Geofor 1 (PI)

2016

Commesse:

Geofor 2-3 (PI), Comune di Cagliari (CA), Comune di Roccaraso (AQ), Comune di Prato (FI), ACEM Mondovì (CN), Comune di Quartucciu (CA), Comune di Borgo Virgilio (MN), Comune di Palombara Sabina (RM), Unione dei Comuni Alta Marmilla (OR), Comune di Montano Lucino (CO)

2017

Commesse:

Comune di Artena (RM), Unione Comuni Meilogu (SS), Comune di Santa Marinella (RM), Comune di Dorgali (NU), V.U.S. Valle Umbra Servizi (PG), Comune di Burcei (CA), Comune di Capena (RM), Comune di Matera (MT), Comune di Zerbolò (PV), Comune di Nettuno (RM), SEA Saluzzo (CN), Comune di Pratola Peligna (AQ), Comune di Villacidro (Sud Sardegna), Valli Impero del Maro e Alta Valle Arroscia (IM)

2018

Commesse:

Comune di San Giustino (PG), Comunità Montana del Lazio, Castelli Romani e Prenestini (RM), Comune di Iglesias (Carbonia-Iglesias), AMA (RM), Comune di Gubbio (PG), Comune di Viterbo (VT), ATERSIR Parma (PR), ASMEL Consortile Orte (VT), ATERSIR Piacenza (PC), Unione dei Comuni del Montiferru e Alto Campidano (OR), Comune di Assemini (CA), A.T.I. 1 Umbria Perugia, (PG), SETA Torino (TO), ACEM Cuneo (CN), Co.A.B.Se.R. Cuneo (CN), C.C.S. Torino (TO), Comune di Monza (MB)

2019

Commesse:

Comune di Viterbo (VT), Comune di Ladispoli (RM), Comune di Isola del Liri (FR), Geofor (PI), REVET (PI), Comune di Pesaro (PU), V.U.S. Valle Umbra Servizi (PG), Comune di Sutri (VT), Comune di Lerici (SP), Comune di Pietra Ligure (SV), Comune di Frascati (RM), Comuni del Golfo Dianese e Andorese (IM), Comune di Venaria Reale (TO), Comune di Chiavari (GE), Comune di Vignanello (VT), Comune di Imperia (IM), Unione dei comuni Valli dell'Entella (GE), Comuni di Monforte e Monchiero (CN), Comune di Tarquinia (VT)

PROGETTI PRINCIPALI SUL TERRITORIO NAZIONALE

2020

Commesse:

Comune di Ariccia (RM), Comune di Sestu (CA), Comune di Anguillara Sabazia (RM), Comune di La Spezia (SP), Comune di Pesaro (PU), Comune di Palombara Sabina (RM), Comune di Ventimiglia (IM), Comune di Assemini (CA), Comune di Sassari (SS), A.E.R. Ambiente Energia Risorse, Comune di Pomezia (RM), Comune di Fiumicino (RM), Comune di Selargius (CA), Comune di Olbia (SS), Comune di Quartu Sant'Elena (CA)

2021

Commesse:

Comune di Monserrato (CA), Comune di Fano (PU), Comune di Elmas (CA), Comune di Giulianova (TE), Cimiteri di Chieri (TO), ACEM CDR (CN), Comune di Alba (CN), Comune di Capoterra (CA), Comune di Castelliri (FR), Comune di Reggio Emilia (RE), Comune di Petilia Policastro (KR), Comune di Sennori (SS), Comune di Sinnai (CA), Comune di Sorso (SS), Censimento aree verdi CIDIU (TO), Comune di Savona (SA), Consorzio dei Navigli (MI), Comuni di Siziano e Landriano (PV), Progetto FATER TSA, Comune di Decimomannu (CA), Comune di Isernia (IS), Comune di Cerro Maggiore (MI)

2022

Commesse:

Interporto di Torino S.I.TO (TO), Autorità Sistema Portuale Ancona (AN), Comune di Pomezia (RM), Cimiteri di Carmagnola (TO), Unione Guilcer Sardegna, Lotto B ACEM (CN), Lotti 1, 2, 4, 13, 14, 15 AMA Roma (RM), Comune di Olbia (OT), Autorità Sistema Portuale Cagliari (CA), Comune di Nova Siri (MT), Comune di Selargius (CA), Comune di Tarquinia (VT), Società Canavesana Servizi Ivrea (TO), Comuni ConSerVCO (VB), Comuni Val di Fassa (TN), Comune di Silvi Marina (TE), Comune di Dorgali (NU), Società Canavesana Servizi S.p.A. Comuni di Ivrea (TO), Pulizia Spiagge Comuni di Pesaro e Gabicce Mare (PU)

2023

Commesse:

Comune di Cerveteri (RM), Comuni S.E.A.B. Società Ecologica Area Biellese (BI), Comuni del Golfo Tigullio e Paradiso (GE), Consorzio di Area Vasta Consorzio Ecologico Cuneese (CN), Facility per il Comune di Santena (TO)

IL NOSTRO CORE BUSINESS: LE FASI PROGETTUALI



FASE 1 – ANALISI PRELIMINARE

INPUT CLIENTE E STUDIO DI FATTIBILITÀ ECONOMICA.

- Dimensionamento tecnico preliminare dei servizi.
- Identificazione di tutte le voci di costo incidenti sulla base d'asta.
- Piano finanziario preliminare con identificazione delle criticità e/o opportunità per il Cliente.

FASE 2 – FASE PREPARATORIA

DEFINIZIONE DEL TEAM DI LAVORO E DELLE MILESTONES.

- Sopralluogo territoriale.
- Attività di censimento.
- Studio analitico dei Documenti di Gara.

FASE 3 – ESECUZIONE DEL PROGETTO

ELABORAZIONE ESECUTIVA DEL PROGETTO.

- **Dimensionamento tecnico esecutivo dei servizi:** dimensionamento delle risorse necessarie allo svolgimento dei servizi (uomini e mezzi).
- **Sviluppo esecutivo cartografico dei circuiti di raccolta e servizi di igiene urbana,** tramite l'utilizzo avanzato del sistema informativo geografico GIS.
- **Scelta del parco veicolare** idoneo alle caratteristiche territoriali e alle tipologie di servizio richieste: contatto con i fornitori del Cliente per addivenire alle scelte che comportano un minor impatto ambientale.
- **Calcolo dei fattori emissivi del parco veicolare (CO2-Nox)** a dimostrazione delle scelte tecniche adottate rivolte alle migliori performance ambientali.
- **Strategie per la riduzione dell'impatto ambientale e studio del Carbon Footprint:** utilizzo fonti rinnovabili, materiali ed attrezzature conformi ai CAM e azioni rivolte alla compensazione ambientale.

FASE 4 – MONITORAGGIO

RIUNIONI DI CONFRONTO INTERNE E CON IL CLIENTE.

FASE 5 – CHIUSURA

INVIO DEL PROGETTO AL CLIENTE E PRESENTAZIONE.

IL FACILITY MANAGEMENT



- Forniamo un servizio di progettazione tecnica ed economica per gare d'appalto pubbliche e trattative private riguardanti i servizi di **Facility Management**. Applichiamo il nostro metodo, consolidato in anni di lavoro sulle aree esterne, anche in ambienti interni complessi e strutturati. Un approccio che prevede **l'analisi dei fabbisogni, delle caratteristiche tecniche dell'immobile, degli impianti tecnologici e dei servizi da erogare**; e successivamente l'elaborazione delle migliori soluzioni metodologiche e gestionali, la stima dei costi e la redazione del progetto tecnico. Il nostro lavoro prosegue con l'assistenza tecnica alla realizzazione dei progetti, anche mediante azioni di controllo mirate, gestione dello startup e monitoraggio dei servizi.
- Dalle pulizie al controllo degli accessi, dal condizionamento e sanificazione fino alla gestione delle infrastrutture a tutto tondo, i nostri servizi sono completamente personalizzati e costruiti sui bisogni dei Clienti. Per una personalizzazione ancora maggiore abbiamo sviluppato una versione specifica per le **attività di Facility Management della nostra piattaforma informatica Cantieri Digitali®**, che permette una gestione completamente informatizzata e rendicontabile delle diverse attività operative.

IL TEAM



- Il nostro team di lavoro è composto da **professionisti altamente qualificati ed appassionati** che mettono al centro la salvaguardia dell'ambiente e la sostenibilità.
- La qualità dei nostri servizi è garantita anche dall'importanza che dedichiamo alla **formazione continua** e alla **ricerca di nuove metodologie e soluzioni innovative**, in linea con le esigenze dei nostri Clienti e con le normative ambientali vigenti.
- Le nuove figure del team vengono selezionate in base alle loro **competenze** e alle loro **esperienze professionali**.
- Il nostro **team si estende su varie regioni d'Italia** (Toscana, Umbria e Lazio), ma siamo uniti da una forte passione per il lavoro di squadra, fondamentale per garantire una progettazione efficiente e indirizzata all'ottenimento di risultati di qualità.
- Siamo un **team di lavoro consolidato e altamente collaborativo**, in grado di affrontare le sfide ambientali più complesse e di fornire soluzioni personalizzate e di qualità ai nostri Clienti.

IL TEAM

SERGIO TRUCCO



Amministratore
Protea e Proedis

MANUELA DEFILIPPI



Amministratrice
Protea e Proedis

ENRICO SERRA



Amministratore
Proedis

ENRICO TRUFFA



Project
Manager

STEFANO RIBONE



Project
Manager

EMANUELE FEDERICI



Project
Manager

ENRICO BROSSA



Project
Manager

LUCA PAVAN



Responsabile
Service
Territoriali

SONIA COPPOLA



RSG e
Progettista

IL TEAM

BARBARA CIRILLO



Responsabile
redazione

ENRICO FIORE



Responsabile
Sistemi GIS

ALDO CANNILLO



Progettista
cartografo

ALESSANDRA BORGIA



Progettista
Redattrice

MARIO CARAVELLI



Progettista
cartografo

SILVIO TROVATO



Gestione
flotte

MARCO CAVANNA



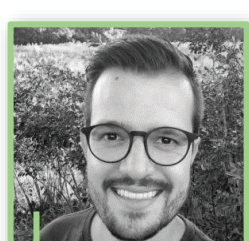
Informatico
Proedis

ANTONIO CRISTOFARO



Informatico
Proedis

FILIPE MOREIRA



Informatico
Proedis

IL TEAM

DAVIDE RUMIATO

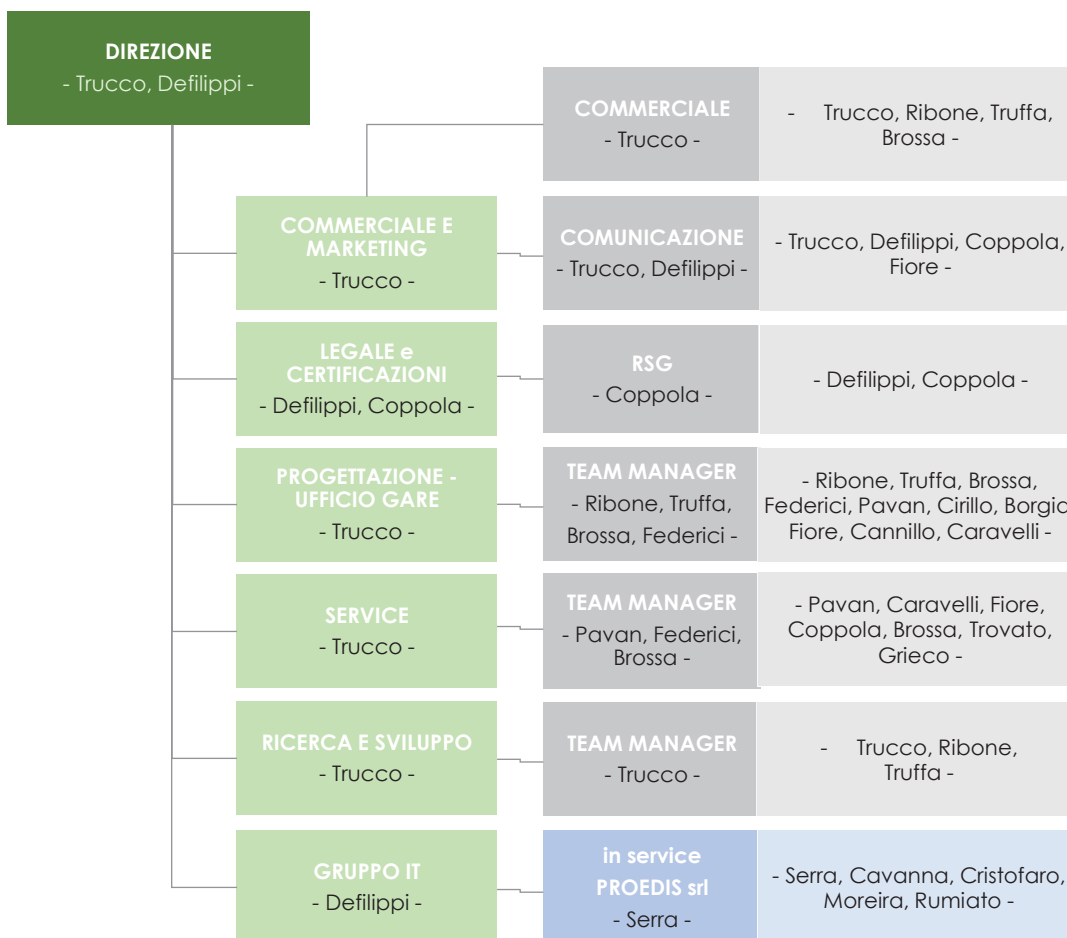


Operatore

ANTONIO GRIECO



Operatore



LE CERTIFICAZIONI



Da Marzo 2021, **PROTEA** è certificata **ISO 9001**, certificato che dimostra che le attività dell'impresa rispecchiano i requisiti minimi della norma mediante procedure e modelli. È compito dell'ufficio amministrativo controllare, richiedere e redigere tutta la documentazione inerente la qualità.

Per quanto riguarda **PROEDIS**, le certificazioni acquisite sono le seguenti:

- **ISO 9001**, che definisce i requisiti per la realizzazione all'interno di un'organizzazione di un sistema di gestione della qualità.
- **ISO/IEC 27001**, inerente lo standard internazionale che descrive le best practice per un sistema di gestione della sicurezza delle informazioni (SGSI).
- **CSA-STAR Self-Assessment**, che documenta i controlli sulla sicurezza e sulla privacy dei dati.
- **AgID Cloud Marketplace** per i servizi cloud della pubblica amministrazione.